



# Rotomarcador



**HEAT AND CONTROL**

®

## Rotomarcador

Marcado continuo en caliente de los barrotos de parrilla sobre la carne roja y blanca, los mariscos y los vegetales para obtener un acabado de aspecto apetecedor.

### Marcado del lado superior, inferior o ambos lados

Se ofrecen marcadores de uno y dos lados para productos conformados y de forma natural.

### Marcas especiales

Se aceptan pedidos de marcas rómbicas y otras formas especiales en lugar de las marcas de parrilla paralelas corrientes.

### Fácil de ajustar

La altura de marcado se ajusta fácilmente para los distintos productos. En caso de no requerirse marcas de parrilla, el rodillo se puede elevar para que no toque el producto.

*Rotomarcadores de lado superior se pueden instalar en la mayoría de transportadores existentes.*

### Rodillo de anillos flotantes

Esta opción marca uniformemente la carne de ave, camarones, vegetales y otros productos de espesor irregular.

### Color regulado del marcado

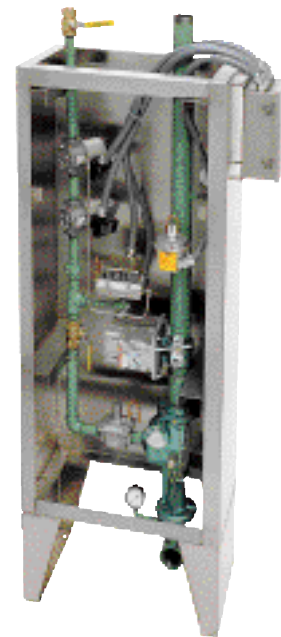
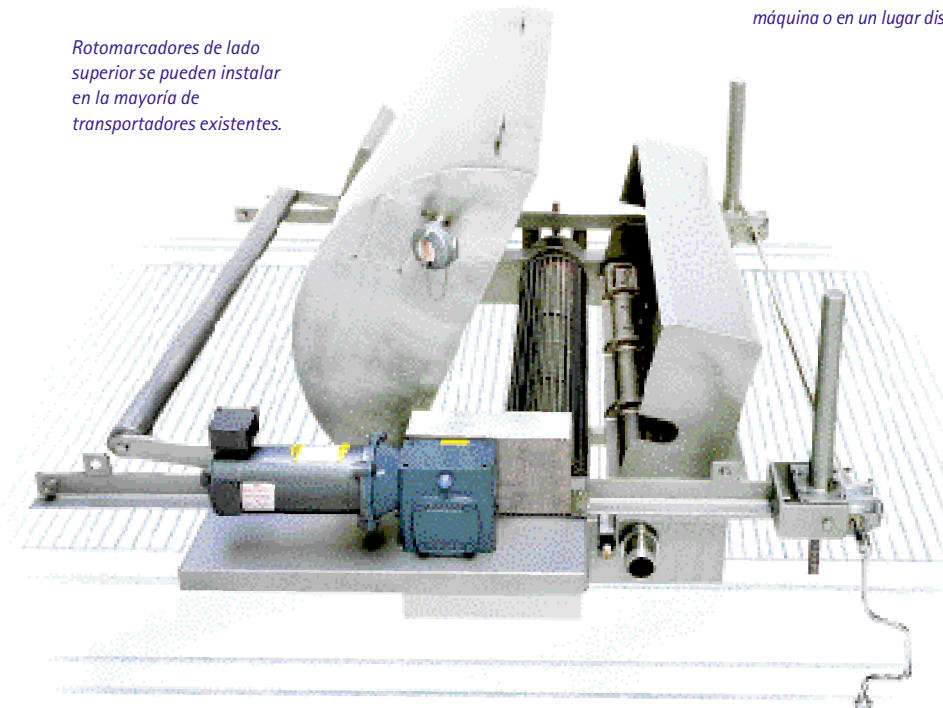
La profundidad y velocidad se regulan de acuerdo a los requerimientos del producto.

### Aprobado por el USDA

(Departamento de Agricultura de los Estados Unidos)

*Los componentes de combustión y los controles pueden colocarse convenientemente en la máquina o en un lugar distante.*

*Los anillos flotantes siguen el contorno natural de los productos para aplicar un marcado uniforme*

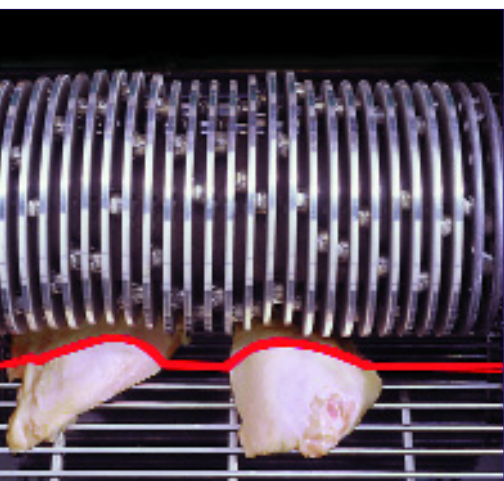


*La altura de marcado se regula fácilmente para los distintos productos.*

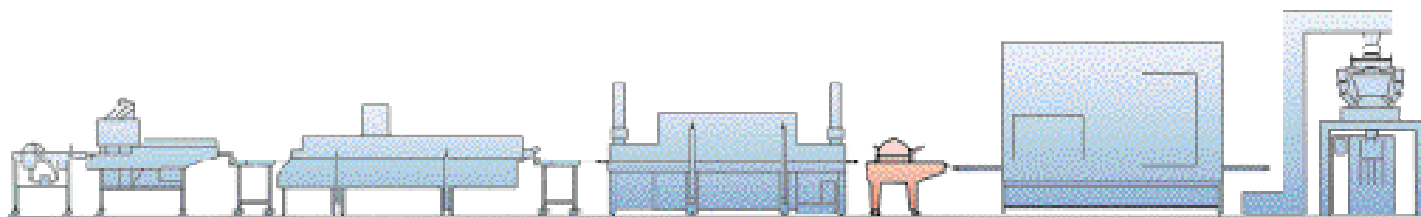


Los Rotomarcadores autoestables para dos lados, superior o inferior, incluyen un transportador de velocidad variable, enjuague de la banda transportadora y sistemas autónomos de combustión y control.

Los controles de operación y combustión del Rotomarcador vienen con las conexiones eléctricas listas y la tubería ya montada. Se ofrece también con tablero de control remoto.



También se ofrecen modelos rotatorios.



Recubrimiento Transporte Freidura

Horneado / Tostado **Marcado**

Congelado

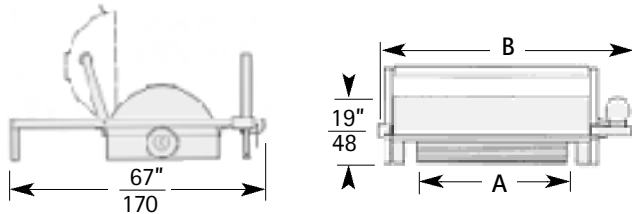
Envasado

Desde el recubrimiento y la cocción del producto hasta su congelación y envasado, Heat and Control provee el sistema completo.

# Rotomarcador

## Modelos RBW y RB

Los rotomarcadores pueden diseñarse a la medida para adaptarse a la mayoría de las aplicaciones. Lo invitamos a que pruebe sus productos en cualquiera de nuestros centros técnicos a su disposición en todo el mundo.



Marcador del lado superior modelo RBW se instala en un transportador existente.

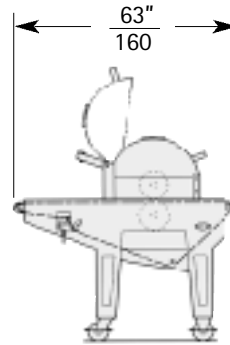
Modelo	A Ancho de la banda	B Ancho total
RBW-20	20"/ 51	48"/122
RBW-24	24"/ 61	52"/132
RBW-30	30"/ 76	58"/147
RBW-40	40"/102	68"/173

Dimensiones redondeadas a la pulgadas/centímetros más próximo.

Dimensiones del gabinete de control de combustión instalado a distancia:

14" prof. X 24" ancho x 78" altura (36 x 61 x 198 cm)

Debido a las constantes mejoras e innovaciones técnicas, estas especificaciones están sujetas a cambio sin previo aviso.



Marcador autoestable modelo RB para marcado del lado superior, inferior o ambos lados.

Modelo	A Ancho de la banda	B Ancho total
RB-20	20"/ 51	67"/170
RB-24	24"/ 61	71"/180
RB-30	30"/ 76	77"/196
RB-40	40"/102	87"/221

Disponible con tablero de control remoto.

**HEAT AND CONTROL**

®



### Oficina Corporativa

21121 Cabot Blvd., Hayward, CA 94545 USA  
Tel 1 800 227 5980 / 1 510 259 0500 Fax 1 510 259 0600

Campbellville, Canada  
Tel 905 854 5650 Fax 905 854 5653

Guadalajara, Mexico  
Tel +52 (33) 3689 1146 Fax +52 (33) 3689 2240

Livingston, Scotland  
Tel +44 (0)1506 420420 Fax +44 (0)1506 403919

Brisbane, Australia  
Tel +61 (0)7 3877 6333 Fax +61 (0)7 3343 8371

Singapore  
Tel +65 6273 6362 Fax +65 6273 8161

Más de 30 oficinas en todo el mundo [www.heatandcontrol.com](http://www.heatandcontrol.com) • [info@heatandcontrol.com](mailto:info@heatandcontrol.com) • ©2004 Heat and Control, Inc.