



THS/PL21 SERIES

Control de Calidad en su máxima expresión



SISTEMAS INTEGRADOS EN TUBERÍAS CON DETECTOR DE METALES

CARACTERÍSTICAS

- Control de calidad innovador de productos líquidos y viscosos y carne
- Detección y expulsión de contaminantes metálicos de acero inoxidable, magnéticos y no magnéticos
- Sensibilidad muy alta. Tecnología multi-espectro disponible
- Rápida velocidad de detección y rechazo
- Operaciones a prueba de fallos
- Estructura y componentes de acero inoxidable AISI 316L y piezas de plástico compatibles con aplicaciones alimentarias [conformes con UE, FDA]
- Construcción reforzada, IP65/66/69
- Fácil desmontaje y limpieza



THS/PLVM21

Sistema de paso con válvula de expulsión integrada para aplicaciones en máquinas de llenado de carne al vacío.



HEAT AND CONTROL

www.heatandcontrol.com



800 227 5980 • 510 259 0500 • info@heatandcontrol.com

Heat and Control se reserva el derecho de modificar los modelos [programación incluida], los accesorios y los opcionales, precios y condiciones de venta sin previo aviso.

CEIA es una empresa de fabricación especializada en el diseño, ingeniería y producción de detectores de metales.



Los Sistemas integrados de CEIA se han **diseñado especialmente para la inspección de productos líquidos y viscosos** y la eliminación de cualquier metal contaminante, ya sea magnético, no magnético o acero inoxidable.

Los sistemas integrados de CEIA se diseñan especialmente para detección de contaminantes metálicos en productos transportados por tuberías, particularmente carne, sopa, conservas, etc.

Los materiales cuidadosamente seleccionados que se utilizan en la construcción no interactúan con los productos alimentarios y, en consecuencia, no modifican ni alteran su composición. El diseño de estos sistemas incorpora un ágil tiempo de respuesta de accionamiento de la válvula de rechazo para detectar y rechazar el contaminante sin ralentizar el flujo de producto.

La construcción garantiza la limpieza rápida y sencilla de los componentes que entran en contacto con el producto. Las elecciones tecnológicas de CEIA permiten desmontar y realizar el mantenimiento de las partes que entran en contacto con el producto en un breve periodo de tiempo.

Los sistemas funcionan en modo a prueba de fallos, para evitar el riesgo de que los contaminantes puedan pasar a través del sistema, incluso cuando esté desactivado o cuando se produzca un corte del suministro de alimentación eléctrica.

TECNOLOGÍA MULTI-ESPECTRO

Desarrollada exclusivamente por CEIA, esta es una **tecnología de detección de metales exclusiva** que optimiza la sensibilidad a todos los contaminantes metálicos y minimiza el efecto del producto en una gama muy amplia de posibles productos.



Esta innovadora tecnología, mediante el reconocimiento de la respuesta de diferentes frecuencias de productos conductores y metales, cancela el efecto del producto y mantiene altos niveles de rendimiento para todos los tipos de contaminantes metálicos, tanto magnéticos como no magnéticos.

La función de autoaprendizaje utilizada por los Detectores de metales multi-espectro CEIA equivale a la repetición de cientos de tránsitos convencionales. Explora todo el espectro de bandas de frecuencia disponibles para determinar las mejores condiciones de funcionamiento que ofrecen un rendimiento de detección único.

SISTEMAS INTEGRADOS EN TUBERÍAS CON DETECTOR DE METALES Y VÁLVULA DE EXPULSIÓN



SERIE THS/PL 21

SISTEMA INTEGRADO DE PASO PARA PRODUCTOS LÍQUIDOS Y VISCOSOS



SERIE THS/PLV 21

SISTEMA DE PASO CON VÁLVULA DE EXPULSIÓN INTEGRADA PARA PRODUCTOS LÍQUIDOS Y VISCOSOS



SERIE THS/PLVM 21

SISTEMA DE PASO CON VÁLVULA DE EXPULSIÓN INTEGRADA PARA APLICACIONES EN MÁQUINAS DE LLENADO DE CARNE AL VACÍO

Serie THS/PL21

SISTEMA INTEGRADO DE PASO PARA PRODUCTOS LÍQUIDOS Y VISCOSOS

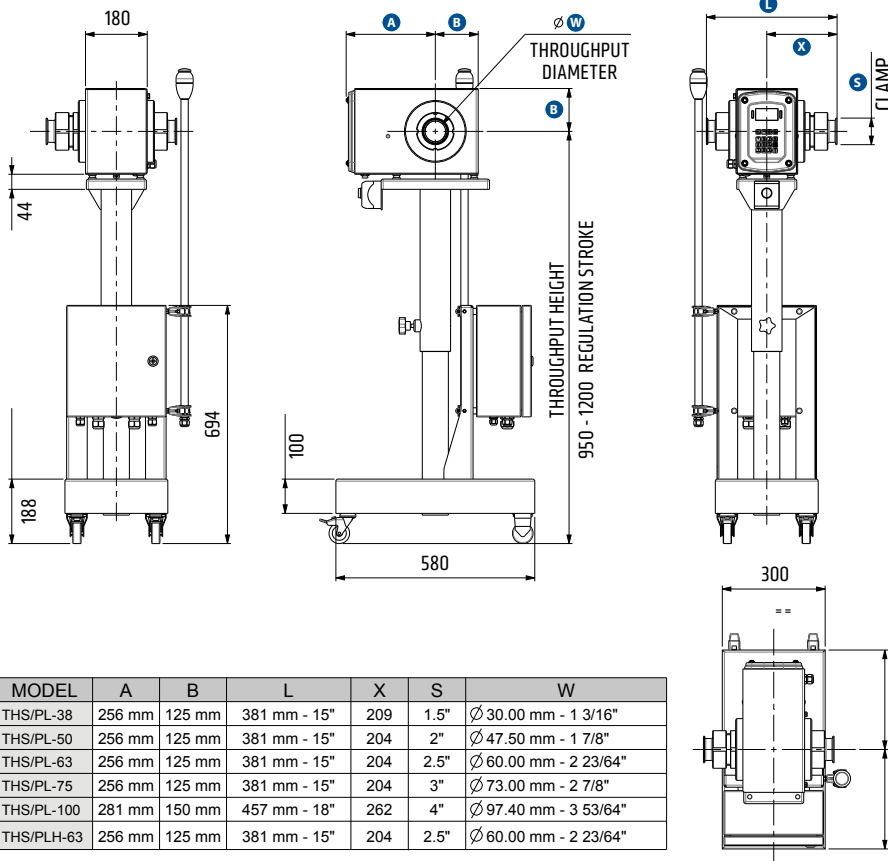


CARACTERÍSTICAS

- Detección de contaminantes metálicos de acero inoxidable, magnéticos y no magnéticos
- Sensibilidad muy alta. Tecnología multi-espectro disponible
- Tamaños de tubo estándar disponibles para adaptarse a todas las aplicaciones
- Construcción de acero inoxidable AISI 316L hasta niveles de protección IP66 y IP69K
- Alta inmunidad a interferencias ambientales
- Paneles de control listados de conformidad con UL 508A y CSA-C22.2 No. 14-05
- Fácil limpieza e inspección
- Mínimos requisitos de espacio de instalación
- Amplia gama de bridas disponibles para conexión a máquinas de embolsado y cierre térmico



Modelos THS/PL21E, THS/PLMS21, THS/PLH21E y THS/PLHMS21



THS/PLMS21
diseñado para detección de contaminantes metálicos en productos transportados por tuberías.

THS/PLH21 [arriba]
con kit de extensión giratorio integrado.

Dimensiones en mm

Serie THS/PLV21

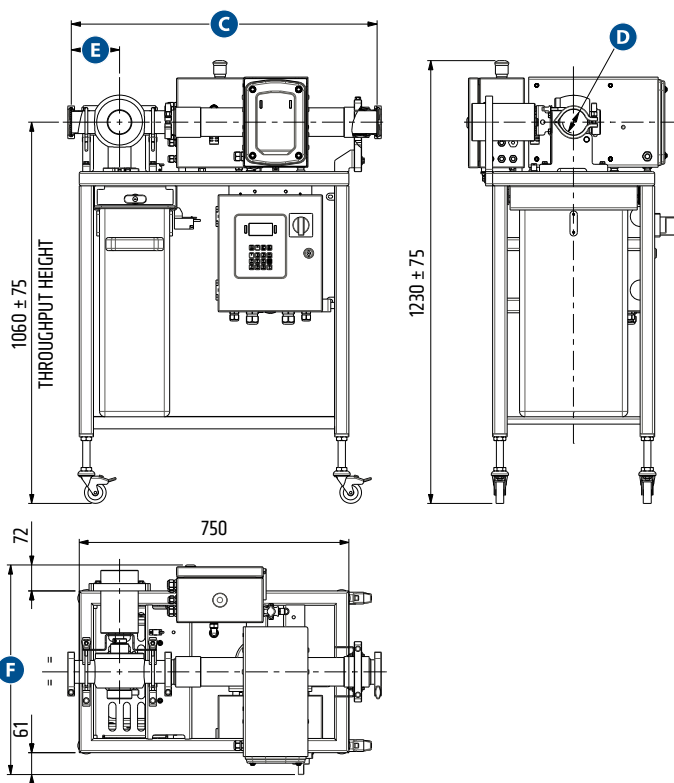
SISTEMA DE PASO CON VÁLVULA DE EXPULSIÓN INTEGRADA PARA PRODUCTOS LÍQUIDOS Y VISCOSOS

CARACTERÍSTICAS

- Detección y expulsión de contaminantes metálicos de acero inoxidable, magnéticos y no magnéticos
- Sensibilidad muy alta. Tecnología multi-espectro disponible
- Tamaños de tubo estándar disponibles para adaptarse a todas las aplicaciones
- Dispositivo de rechazo de accionamiento rápido para una cantidad limitada de producto rechazado
- Paneles de control listados de conformidad con UL 508A y CSA-C22.2 No. 14-05
- Amplia gama de bridas disponibles para conexión a máquinas de embolsado y cierre térmico
- Fácil limpieza e inspección
- Fiabilidad muy alta
- Máxima seguridad para el operador



Modelos THS/PLV21E y THS/PLV21



Model	C	internal diameter D	E	F
THS/PLV21-38 THS/PLV21E-38	843	38	167	583
THS/PLV21-50 THS/PLV21E-50	847	50	167	583
THS/PLV21-63 THS/PLV21E-63	850	60	134	583
THS/PLV21-75 THS/PLV21E-75	828	73	123	629
THS/PLV21-100 THS/PLV21E-100	1092	100	177	652

Dimensiones en mm

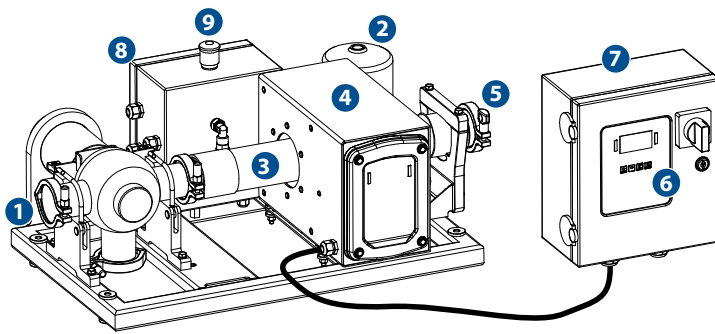
CARACTERÍSTICAS DE LA TUBERÍA DE TRÁNSITO DEL PRODUCTO

- Conformidad con FDA y EC 1935/2004
- Alta resistencia a C.I.P. de la industria alimentaria
- Bridas integradas con la tubería para mejorar la capacidad de limpieza

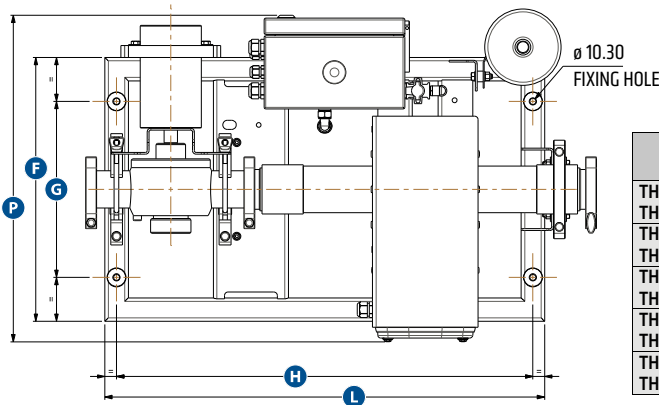
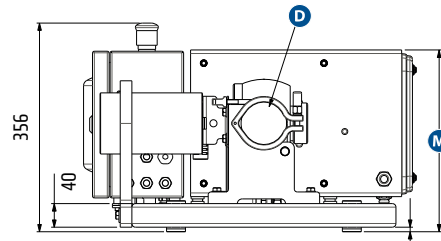
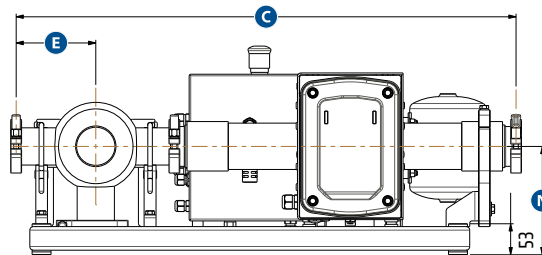


Modelos THS/PLV21E-C y THS/PLV21-C

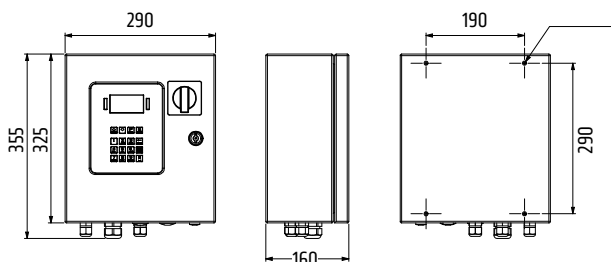
El sistema ha sido especialmente diseñado para montaje en estructuras adaptadas, sin el contenedor de material rechazado.



1	Salida de producto inspeccionado
2	Expulsor con válvula neumática
3	Tubo transportador de producto
4	Sonda del detector de metales
5	Entrada de producto
6	Panel de control
7	Unidad de suministro de alimentación y control, para conectar el dispositivo al suministro de red y a sistemas de soporte externos
8	Caja neumática
9	Parada de emergencia



Model	C	int. ø D	E	F	G	H	L	M	N	P
THS/PLV21-38C	842	38	167	450	300	710	750	310	185	557
THS/PLV21E-38C										
THS/PLV21-50C	845	47.5	167	450	300	710	750	310	185	557
THS/PLV21E-50C										
THS/PLV21-63C	852	60	136	450	300	710	750	310	185	557
THS/PLV21E-63C										
THS/PLV21-75C	844	73	124	450	300	710	750	310	185	601
THS/PLV21E-75C										
THS/PLV21-100C	1091	100	177	500	350	910	950	360	210	651
THS/PLV21E-100C										



Dimensiones en mm

Serie THS/PLVM21

SISTEMA DE PASO CON VÁLVULA DE EXPULSIÓN INTEGRADA PARA APLICACIONES EN MÁQUINAS DE LLENADO DE CARNE AL VACÍO

CARACTERÍSTICAS

- Detección y expulsión de contaminantes metálicos de acero inoxidable, magnéticos y no magnéticos
- Sensibilidad muy alta. Tecnología multi-espectro disponible
- Tamaños de tubo estándar disponibles para adaptarse a todas las aplicaciones
- Construcción de acero inoxidable AISI 316L hasta nivel de protección IP69K
- Alta inmunidad a interferencias ambientales
- Dispositivo de rechazo de accionamiento rápido para una cantidad limitada de producto rechazado
- Fácil limpieza e inspección
- Mínimos requisitos de espacio de instalación
- Fiabilidad muy alta

La serie THS/PLVM21 se ha diseñado para funcionar en condiciones adversas

- Uso de niveles de alta presión
- Alto riesgo de impacto durante las operaciones de movimiento y manipulación.
- Condiciones de funcionamiento con fuertes vibraciones debido a las máquinas de embolsado y cierre térmico
- Condiciones de lavado intenso



Señalización de alarmas

LED de alta visibilidad con protección IP69K frente al agua. La tapa está completamente rellena de resina, que asegura resistencia mecánica y estanqueidad al agua.

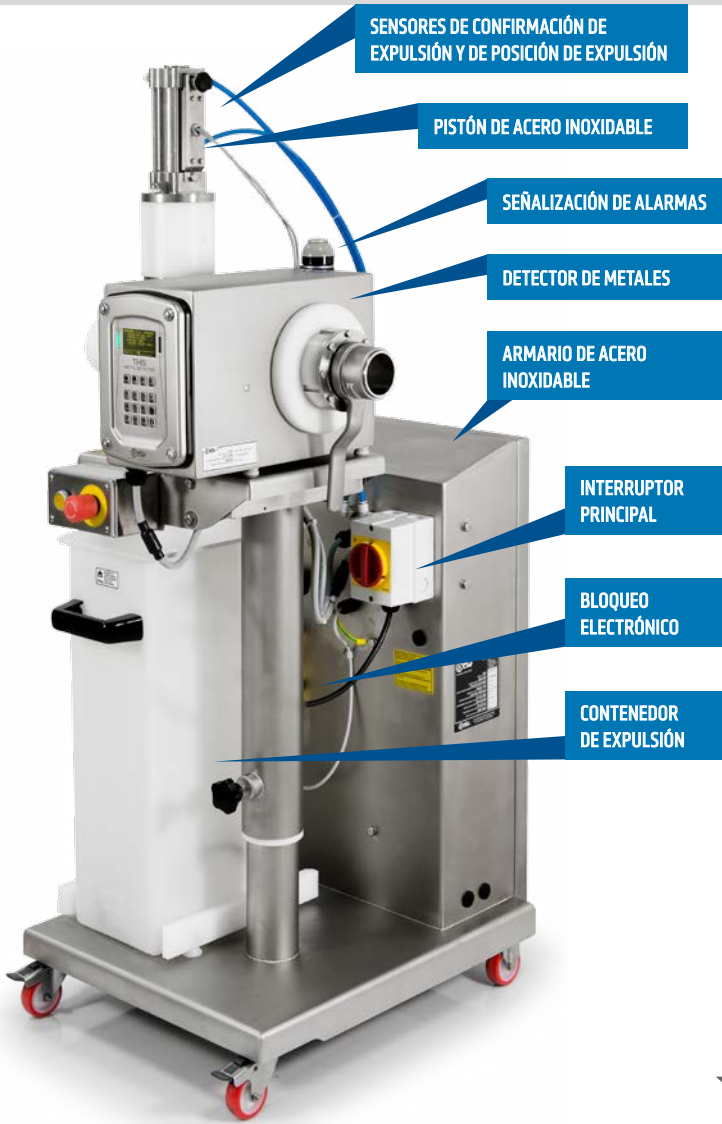
Botón de restablecimiento y emergencia

Integrado en una caja estanca de acero inoxidable para reducir los posibles efectos de la suciedad y proteger los cables eléctricos frente a posibles daños durante la limpieza.

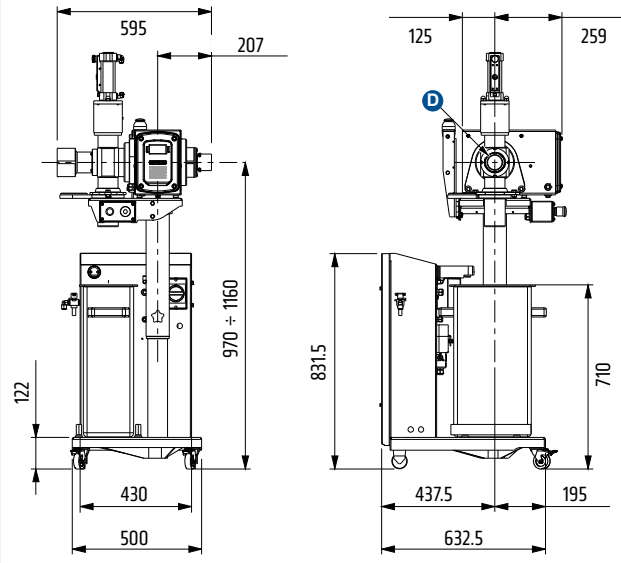


La serie THS/PLMS21 se ha diseñado para detección de contaminantes metálicos en productos transportados por tuberías, especialmente carne.

Las elecciones tecnológicas de CEIA permiten desmontar y realizar el mantenimiento de las partes que entran en contacto con el producto en un breve periodo de tiempo.



Modelos THS/PLVM21E y THS/PLVM21



Model	internal diameter D
THS/PLVM21-63	63
THS/PLVM21E-63	63

Dimensiones en mm

CONECTIVIDAD LOCAL Y AVANZADA [opcional]



Armario de acero inoxidable

El armario completamente estanco protege los componentes neumáticos y electrónicos. La superficie lisa facilita el procedimiento de limpieza.

Pistón de acero inoxidable



ESPECIFICACIONES



CARACTERÍSTICAS ESPECIALES

	THS/XX21E	THS/XX21
Sensibilidad de la detección	Alta	Ultra alta
Inmunidad a interferencias ambientales	Alta	Alta
Tipo de visualización de datos	Pantalla OLED alfanumérica - 4x20 caracteres	Pantalla OLED gráfica de alto contraste con 128x64 píxeles
Programación local	4 teclas, 3 con función doble	16 teclas, 3 con función doble
Caja de alimentación con control o Sistema de control del transportador de conformidad con UL 508A y CSA-C22.2 No. 14-05	bajo pedido	bajo pedido
Construcción compatible con la norma 21 CFR, Partes 210 y 211		
Todas las piezas en contacto con el producto se fabrican con materiales con aprobación de la FDA para contacto alimentario		
Indicadores de detección auditivos y visuales		
Visualización del nivel de señal mediante gráfico de barras		
Contador de productos inspeccionados/contaminados		
Autoaprendizaje y seguimiento automático del efecto del producto		

GESTIÓN DE DATOS

Gestión de datos de producción electrónicos y firmas electrónicas de conformidad con la CFR 21, Parte 11: Seguridad, Integridad y Trazabilidad de los datos

ALMACENAMIENTO DE EVENTOS

Monitorización completa de los eventos Expulsiones / Resultados de las pruebas / Accesos a la programación / Operaciones de programación / Fallos ocurridos

INTERFACES DE E/S

RS232, RS232 auxiliar, Bluetooth, interfaz Ethernet (bajo pedido), WI-FI y USB (bajo pedido)

SEÑALIZACIÓN

Acústica A través de avisador acústico interno
 Óptica Visualización gráfica con indicación con gráfico de barras
 Indicadores luminosos en la unidad de control: ROJO: Alarma o Fallo / VERDE: Encendido

PROGRAMACIÓN

Local: teclado integrado y pantalla de alto contraste
 Remota: con ordenador conectado a través de Bluetooth, RS232, Ethernet o WiFi y gestionada con el software CEIA MD Scope, el software THS Production Plus o cualquier otro programa de emulación de terminal o a través de Servidor Web (con tarjeta IXC opcional)

PROTECCIÓN Y SEGURIDAD

Grado de protección THS/XX21E IP65
 THS/PLV21X and THS/PLVM21X IP66 – IP69K
 En versiones UL, la Caja de alimentación con control y el Sistema de control del transportador ofrecen un grado de protección con la certificación 4X-12

Aislamiento eléctrico Aislamiento galvánico de la tensión de red
 Conformidad con las normas internacionales de seguridad e interferencias de radio

Emisión de ruido Presión acústica de conformidad con la Directiva 2006/42/EC: <70 dB(A); <130 dB(C)

Grado de contaminación (IEC61010-1) Clase 2

Categoría de instalación (IEC61010-1) Categoría II

ALIMENTACIÓN ELÉCTRICA

Caja de alimentación con control Tensión principal 100-240 VAC
 Frecuencia y fase 50/60 Hz - monofásica
 Corriente a plena carga (FLA) 2,2 A

Sistema neumático Contenedor estanco de acero inoxidable (grado de protección: IP66 – IP69K)
 Presión 0,6 ÷ 1 MPa
 Flujo 100 l/min

CONDICIONES AMBIENTALES

Temperatura Funcionamiento -10 a +55 °C
 Almacenamiento -25 a +55°C (THS/PLV 21x - THS/PLVM 21x); 70 °C durante breves periodos, 24h máx.
 -40 a +70°C (THS/PL 21x)

CONDICIONES DEL PRODUCTO

Humedad relativa Funcionamiento / Almacenamiento 5 – 90 %, sin condensación

Temperatura máxima (para temperaturas más altas, póngase en contacto con CEIA) Producto en tránsito 70°C (THS/PLV 21x)
 60°C (THS/PLVM 21x)
 En el interior del contenedor de material rechazado: 70°C

Presión máxima permitida (para presiones más altas, póngase en contacto con CEIA) Tubería de tránsito 1 MPa (THS/PLV 21x - THS/PLVM 21x)
 1 MPa con producto hasta 60°C (THS/PL 21x)
 0.6 MPa con producto hasta 90°C (THS/PL 21x)

HEAT AND CONTROL



21121 Cabot Blvd. Hayward, CA 94545 USA

Phone 1 800 227 5980 / 1 510 259 0500

Fax 1 510 259 0600 • info@heatandcontrol.com

www.heatandcontrol.com

Heat and Control se reserva el derecho de modificar los modelos [programación incluida], los accesorios y los opcionales, precios y condiciones de venta sin previo aviso